

# SCUDO 9 Places



Photo non contractuelle

## ÉQUIPEMENTS ET DONNÉES TECHNIQUES.



## BIENVENUE A BORD DU CONFORT

Pratique à charger, idéal pour voyager.

Scudo associe au confort et au style la praticité d'un véhicule de transport léger. Avec ses neuf places, sa polyvalence et son coffre volumineux vous permettent de choisir le véhicule le plus adapté à vos besoins. La modularité des sièges (rabattables, repliables et amovibles) permet de configurer l'intérieur selon vos exigences, et d'obtenir tout l'espace nécessaire pour charger bagages et matériel. Que vous souhaitiez voyager en famille ou transporter des marchandises, Scudo trouve toujours le moyen de tout emporter.



9 sièges confortables avec des revêtements élégants et agréables.



Scudo Combi dispose également de trois grands rangements sous le pavillon.

## FONCTIONNALITÉS



Radio CD avec commandes au volant



PROFESSIONAL



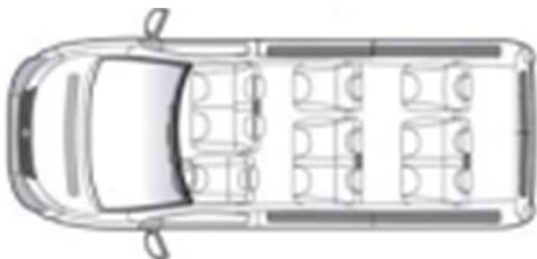
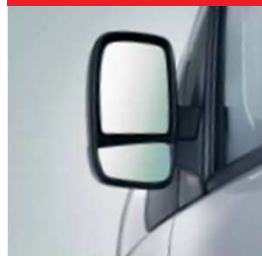
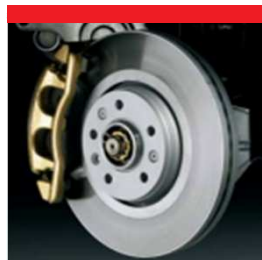
Photo non contractuelle

## SCUDO COMBI

9 PLACES



2L MULTIJET II 130 CH  
Diesel - Boite manuelle



### EXTÉRIEUR

Portes arrière à 2 battants vitrés ouvrants à 180°  
1 Porte latérale droite coulissante vitrée  
Vitres coulissantes sur 2e rangée

### INTÉRIEUR

Capucine  
Revêtement du plancher en PVC  
Sièges 2<sup>ème</sup> rangée repliables et amovibles  
Sièges 3<sup>ème</sup> rangée repliables et amovibles

### CONFORT

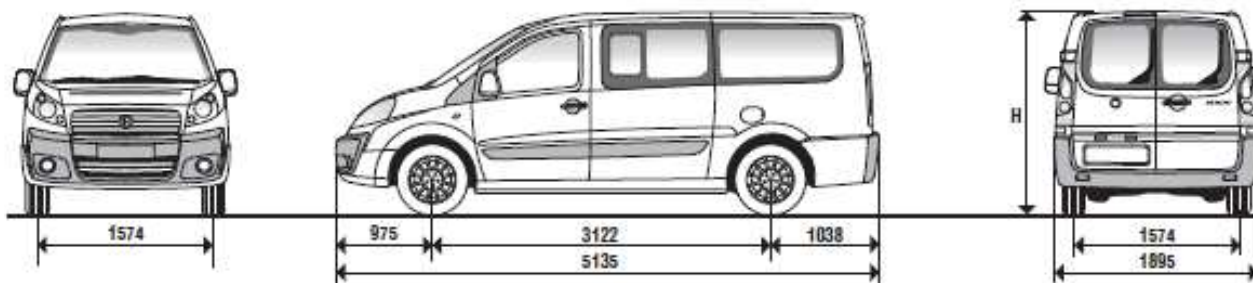
Climatisation  
Direction assistée  
Lève vitres électriques avant  
Verrouillage centralisé à distance  
Siège conducteur et ceintures réglables en hauteur  
Volant réglable en hauteur et profondeur  
Rétroviseurs électriques  
Radio CD avec commandes au volant

### SÉCURITÉ

ABS avec EBD (répartiteur de freinage)  
Airbag conducteur + passagers  
Rétroviseurs extérieurs élargis sans angles morts

Ces équipements sont donnés à titre indicatif et peuvent évoluer en fonction de la date d'arrivée des véhicules. Les informations sur les modèles et leurs caractéristiques correspondent à une définition au moment de la rédaction de ce document ; elles ne peuvent être considérées comme contractuelles. Jantes alliage présentées disponibles en option sur commande.

# DIMENSIONS

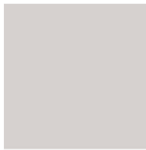


Dimensions (mm)	Combi 9 places LH1
Empattement	3122
Longueur maxi	5135
Largeur maxi	1895
Voie AV	1574
Voie AR	1574
Hauteur maxi à vide	1942
Porte-à-faux AV	975
Porte-à-faux AR	1038
<b>Porte arrière</b>	
Largeur	1237
Hauteur	1272
<b>Porte latérale</b>	
Largeur	924
Hauteur	1293
<b>Volume coffre (L)</b>	
Coffre	770
Coffre sans la dernière rangée	1557
Masses	Combi 9 places LH1
Poids du véhicule à vide (kg)	1923
PTAC (kg)	2810
Poids maxi remorquable freiné (kg)	2000

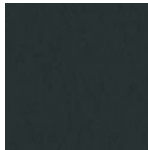


Moteur	2,0 Multijet 130CH
Nombre de cylindres, disposition	4, en ligne
Puissance administrative	7
Diamètre x course (mm)	85 x 88
Cylindrée (cm <sup>3</sup> )	1997
Norme écologique	Euro 5+
Contrôle des émissions	2 catalyseurs oxydants + soupape EGR électrique
Rapport volumétrique	17,5 : 1
Puissance maxi CE : kW (ch) tr/min	94 (128) 4000
Couple maxi CE : Nm (kgm) tr/min	320 (32,6) 2000
Distribution	2 ACT (courroie crantée)
Alimentation	injection directe Multijet Common Rail à contrôle électronique, turbocompresseur à géométrie variable et intercooler
Nombre de soupapes	16
Transmission	
Traction	avant
Embrayage	à commande hydraulique
Boîte de vitesse	Manuelle 6+R
Direction	
Type	à crémaillère assistée électrohydraulique
Diamètre de braquage (m)	12,6m
Freins - à disques	
Avant : Ø mm	D 304 autoventilés
Arrière : Ø mm	D 290
Suspension	
Avant	à roues indépendantes type McPherson avec bras intérieurs triangulés et barre stabilisatrice
Arrière	à essieu torsionnel avec ressorts hélicoïdaux, barre Panhard et amortisseurs hydrauliques inclinés
Roues	
Jantes	7 J 16"
Pneus	215 / 60 R 16
Performances	
Vitesse maximum (km/h)	170
Capacité	
Capacité du réservoir (litres)	80

## CARACTERISTIQUES TECHNIQUES



Blanc banquise  
(249)



Gris Aster  
(667)



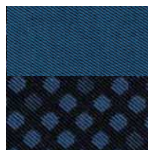
Bleu Line  
(479)



Bleu Imperial  
(455)



Noir  
(601)



Tissu pois bleu  
(148)

## US AUTOMOBILE

192, rue Jacques Lékawé – PK4

Tél : 43 77 19 – Fax : 43 77 09

Mail : [usa@hgi.nc](mailto:usa@hgi.nc) – [www.groupejeandot.nc](http://www.groupejeandot.nc)

FIAT NOUVELLE CALEDONIE

